

Dimanche 12 août : Pragser See (1500 m) – Dürrenstein Hütte (2040 m)



Nous quittons à regret un peu après 8h notre majestueux hôtel, et effectuons un demi-tour du lac pour réaliser quelques photos. Malgré un temps couvert, les reflets sur cette étendue d'eau sont là et le charme opère.

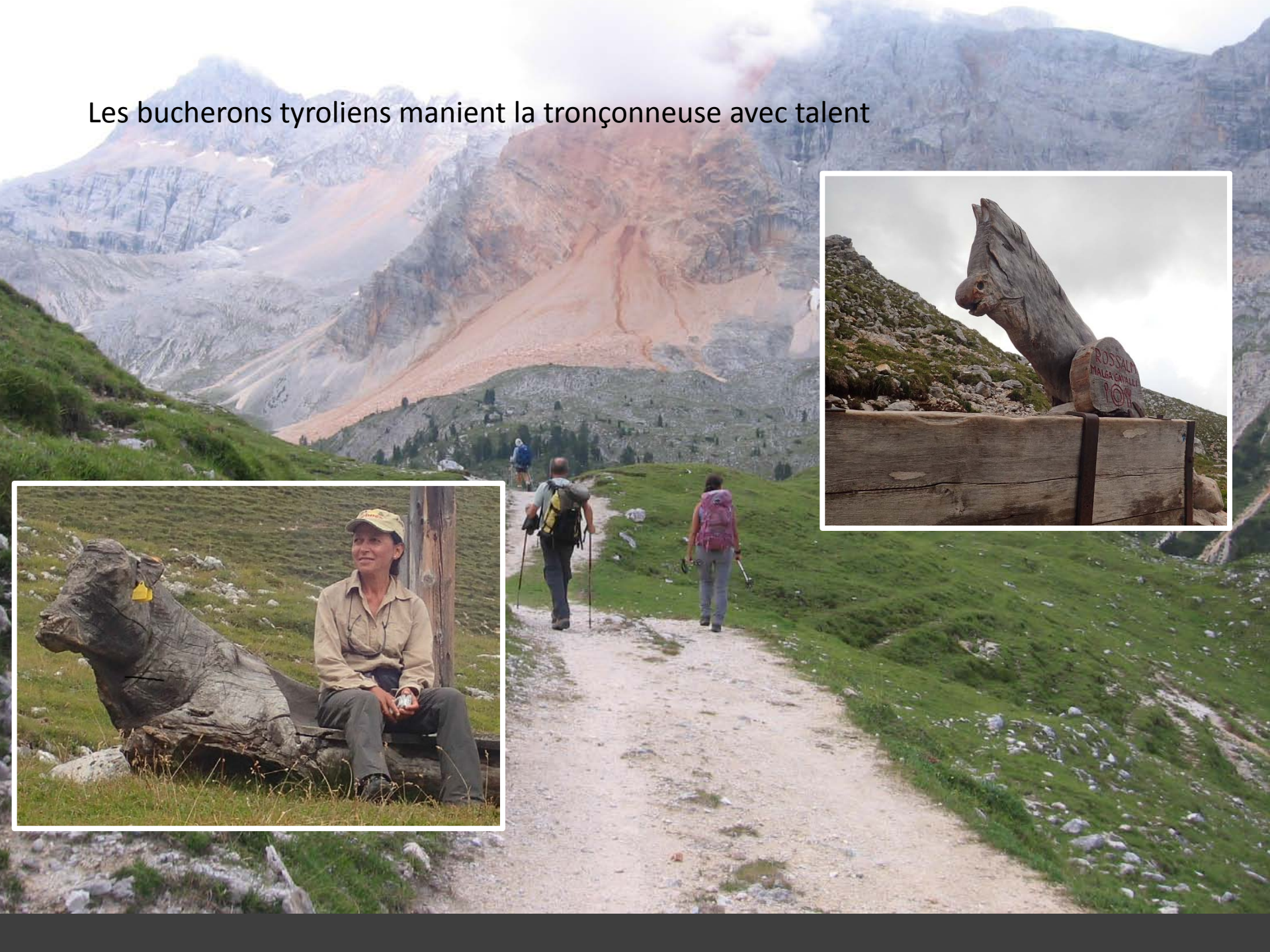




Vers 9h, nous entamons une montée rude et efficace dans des éboulis. Nous gagnons assez rapidement les paturages et l'itinéraire devient plus étroit. Nous nous dirigeons vers RosalmHütte.



Les bucherons tyroliens manient la tronçonneuse avec talent





Après une descente raide nous arrivons à Rosalm Hütte où nous nous désaltérons peu avant midi



Sympathiques pensionnaires

Le chemin remonte ensuite et passe en lisière d'éboulis rougeoyants, vaste effondrement dû à un séisme en 2016 qui a modifié la montagne et dévié l'itinéraire . C'est assez spectaculaire.





Chemin en balcon qui passe par des « ferrates » horizontales sans difficulté. Pique-nique mérité après ce passage.



De nouveau un col au large panorama et progression facile sur le sentier n°3. Descente dans la forêt avec première vue sur les Tre Cimes de Lavaredo au loin. Nous perdons 400m de dénivelé pour atteindre l'auberge Stollaalm.



Petite remontée sur un plateau accessible par la route. Reste un faux plat qui nous conduit à l'extrémité sud du plateau au refuge Dürrenstein Hütte où nous arrivons vers 16h





Dirrensteinhütte
Rif. Vallandro m. 2040

Dirrensteinhütte m. 2040
Rif. Vallandro

Refuge très décevant (il faut dire que nous avons pris des habitudes de luxe 😊). Nous sommes installés en sous sol dans un espace humide et mal aménagé, l'accueil reste relativement peu aimable, mais enfin, nous avons mangé et dormi ...
Dommage, le temps est couvert et nous prive de la vue sur la Croda Rossa.